

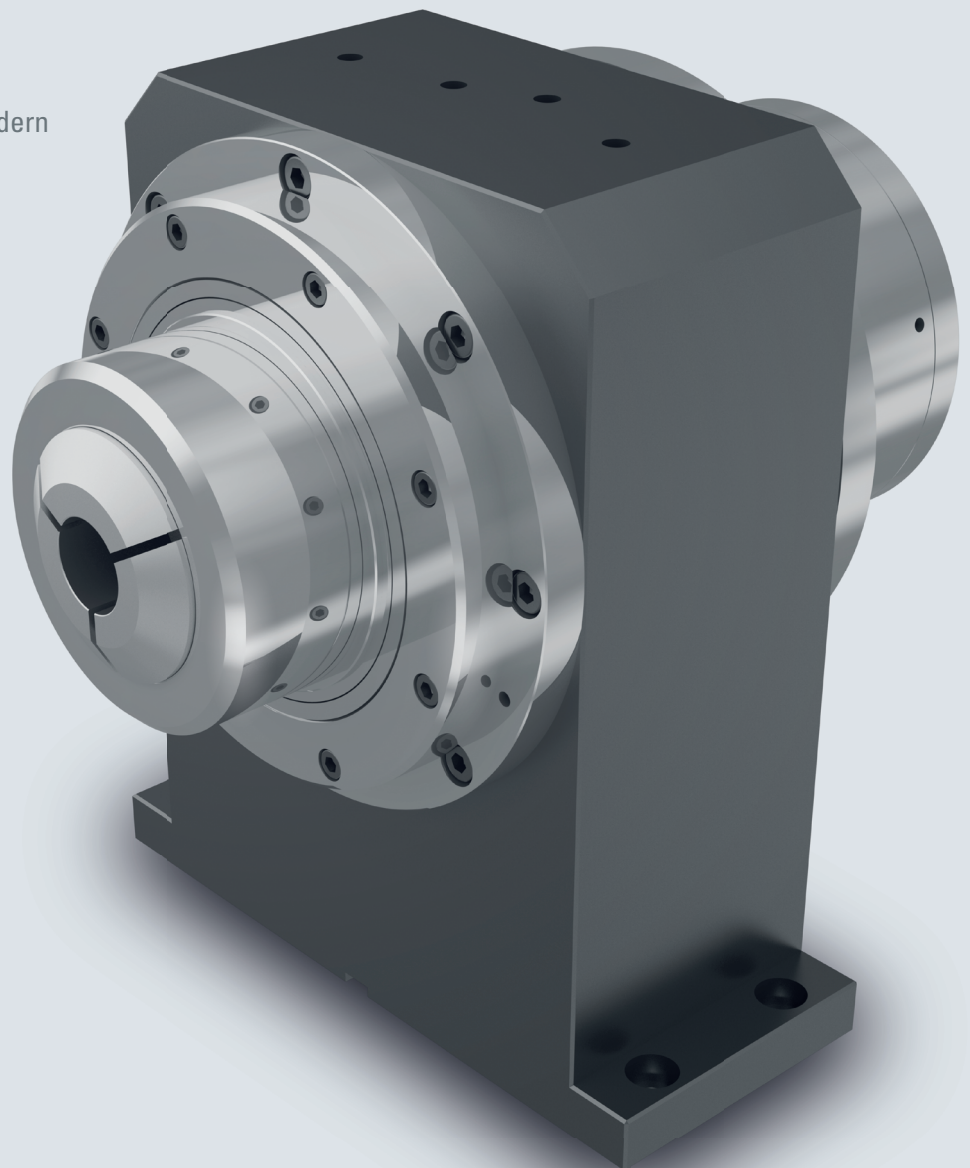
NANNENTWICKLUNG SPINDELEINHEITEN

- für Zugspannzangen
- für Druckspannzangen
- für Spreizzangen

- Spannzange auf Druck
- Spannzange auf Zug
- Spannzange feststehend

- Spannen über Tellerfedern, Druckfedern
- Spannen hydraulisch
- Spannen pneumatisch

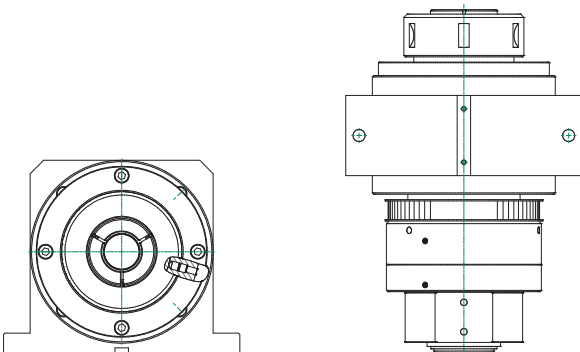
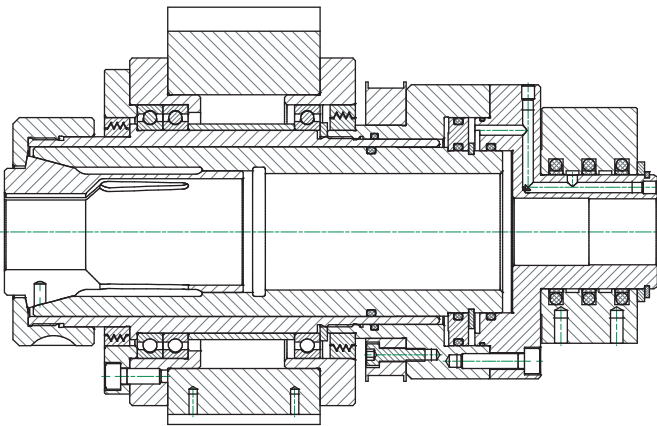
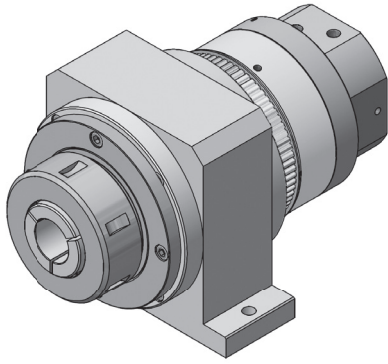
- Drehzahl bis 8000 U/min möglich
je nach Bauart
- Spannbereich 0,5 bis 60 mm
- Verwendung eines
Spannfutters möglich
(Backenfutter, Lamellenfutter etc.)



SPINDELEINHEITEN FÜR DRUCKSPANNZANGEN

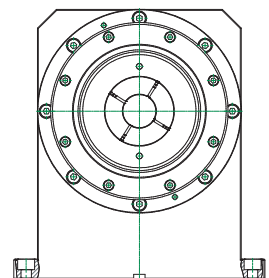
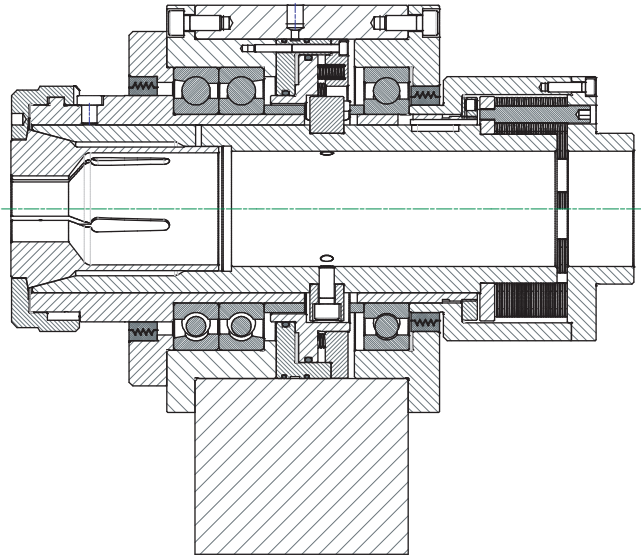
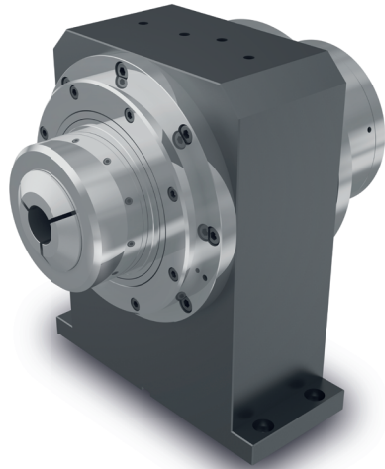
Daten und Fakten:

- für Druckspannzangen
- Spannen/Entspannen pneumatisch
- verschiedene Baugrößen
- beliebige Aufnahme
- Spannen/Lösen nur bei stehender Spindel



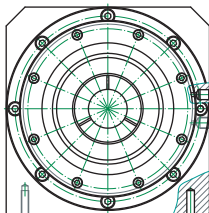
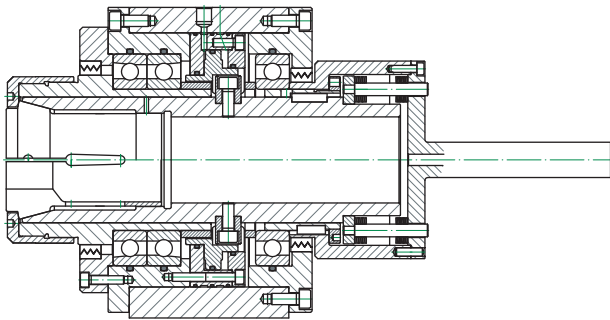
Daten und Fakten:

- für Druckspannzangen
- Spannen über Tellerfedern
- Entspannen pneumatisch/hydraulisch
- Zangenwechsel mittels Bajonettmutter
- Spannen/Lösen nur bei stehender Spindel



Daten und Fakten:

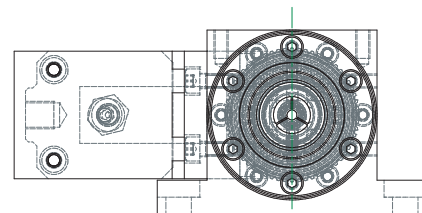
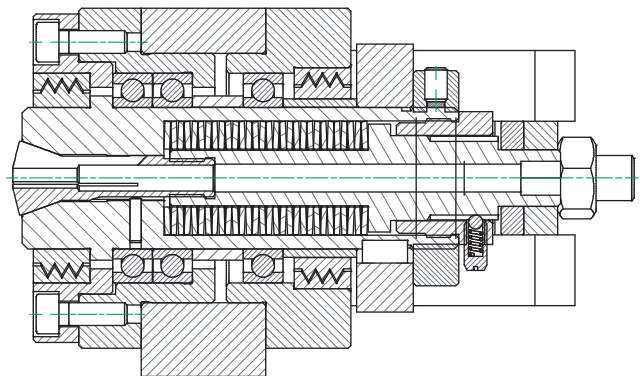
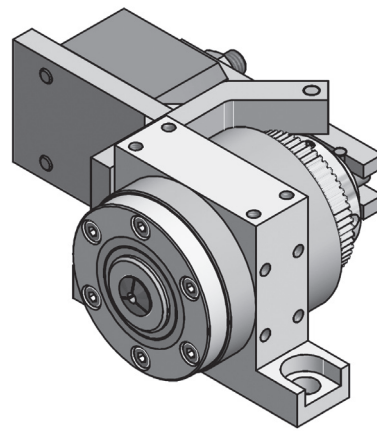
- für Druckspannzangen
- Spannen über Tellerfedern
- Entspannen hydraulisch
- Spannen/Lösen nur bei stehender Spindel



SPINDELEINHEITEN FÜR ZUGSPANNZANGEN

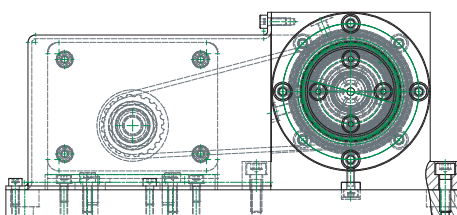
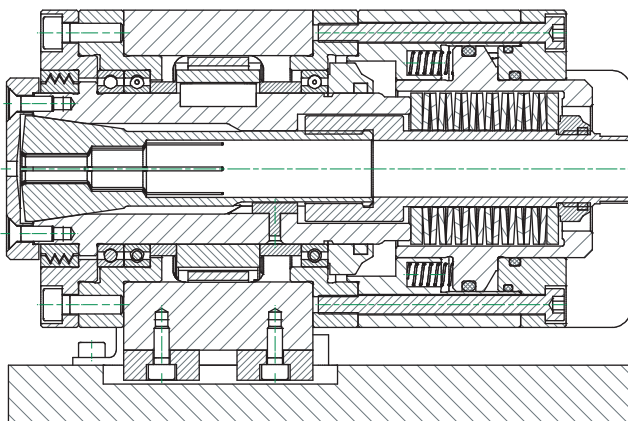
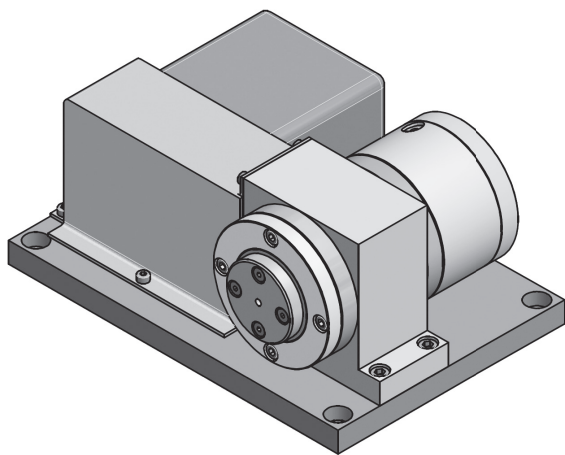
Daten und Fakten:

- für Zugspannzangen
- Spannen über Tellerfedern
- Entspannen mechanisch über Hebel und Kurzhubzylinder
- für kleine Abmessungen, Spannungsbereich bis $\varnothing 6,5$ mm
- Spannen/Lösen nur bei stehender Spindel



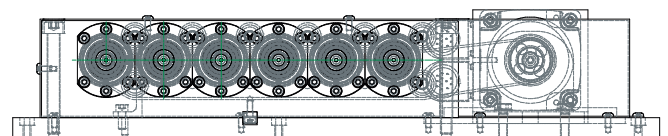
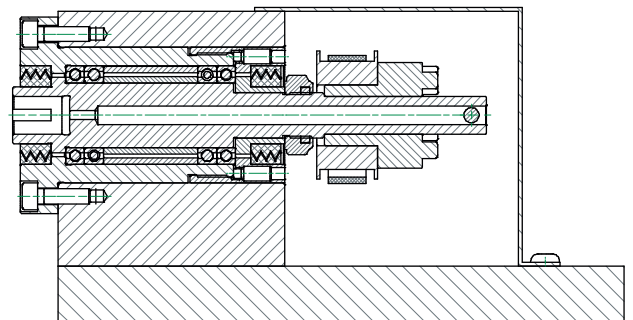
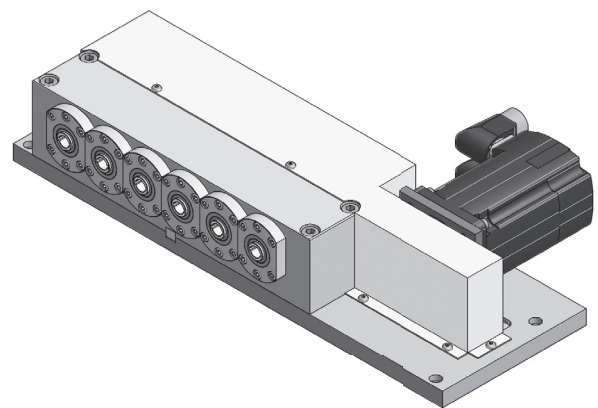
Daten und Fakten:

- für Zugspannzangen
- Spannen über Tellerfedern
- Entspannen pneumatisch/hydraulisch
- kleine Bauform
- Spannen/Lösen nur bei stehender Spindel



Daten und Fakten:

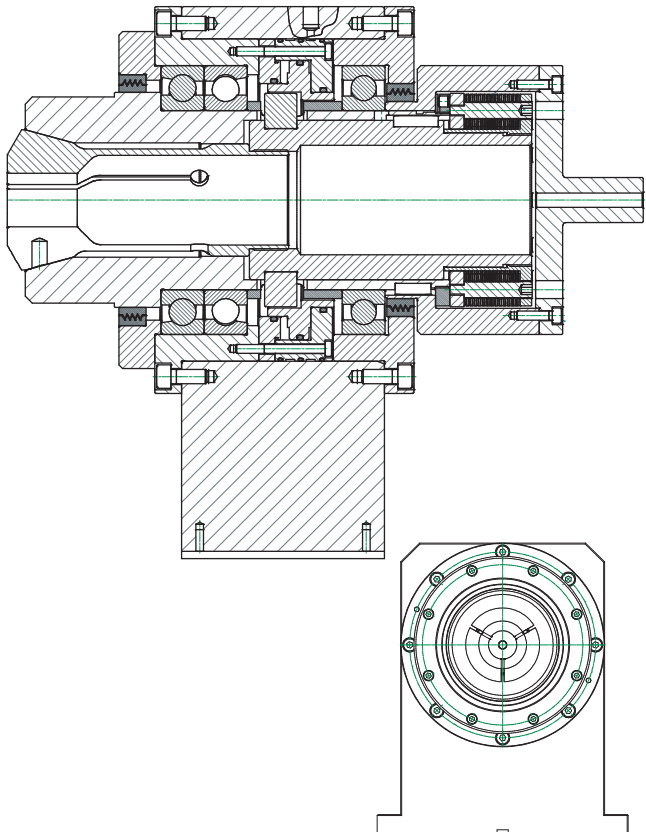
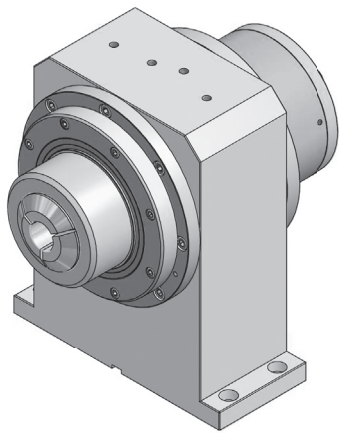
- Mehrere Spindeln nebeneinander angeordnet
- Drehzahl in Abhängigkeit vom Anwendungsfall
- Antrieb beliebig



SPINDELEINHEITEN FÜR ZUGSPANNZANGEN

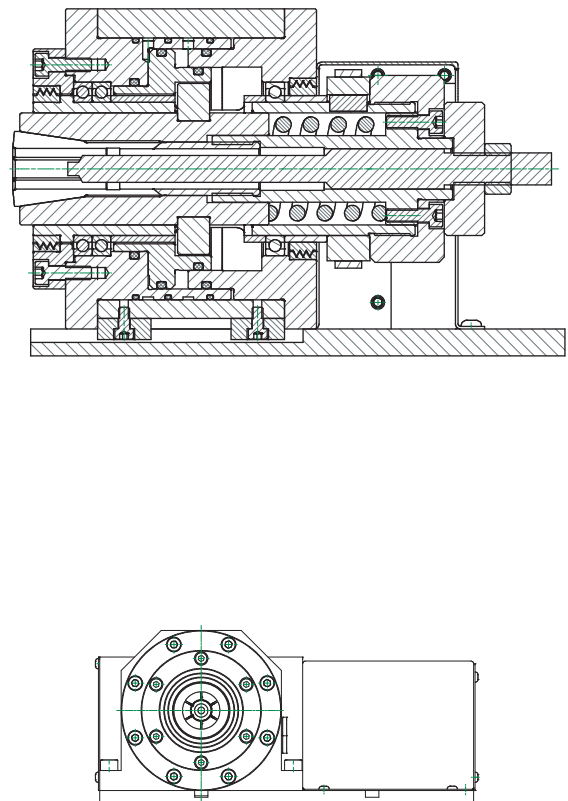
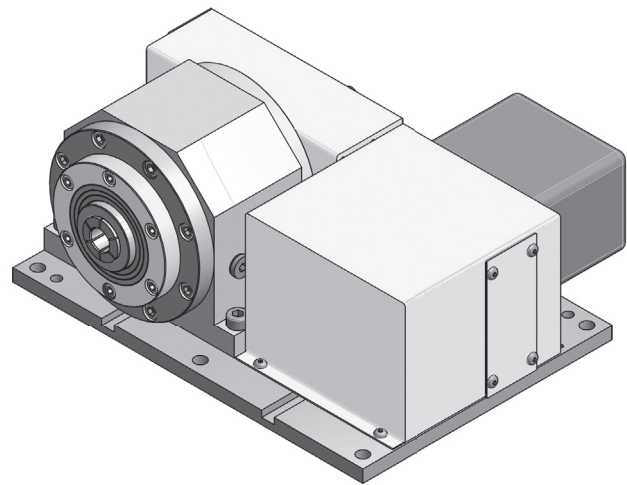
Daten und Fakten:

- für Zugspannzangen
- Spannen über Tellerfedern
- Lösen der Spannung hydraulisch/pneumatisch
- Spannen/Lösen nur bei stehender Spindel



Daten und Fakten:

- für Zugspannzangen
- Spannen über Druckfedern
- Lösen der Spannung hydraulisch/pneumatisch
- Spannen/Lösen nur bei stehender Spindel





perfekt angepasste spanntechnologie

PRÄZISION FÜR DAS HERZSTÜCK DER BEARBEITUNG: SPINDELEINHEITEN VON NANN



Nann fertigt Spindeleinheiten in unterschiedlichen Größen und Bauformen für Druckspannzangen, Zugspannzangen sowie auch für Spreizzangen. Die Spannung erfolgt über Tellerfedern, Druckfedern bzw. pneumatisch oder hydraulisch. Das Lösen der Spannung erfolgt pneumatisch oder hydraulisch. In bestimmten Fällen kann eine Spindel-einheit auch mehrspindlig ausgeführt werden. Je nach Anwendungs-fall kann ein Motor inklusive Schutzhaube mitgeliefert werden.

Neben den standardisierten Spannmitteln verfügt Nann über eine große Erfahrung in der Entwicklung und Fertigung von Sonderspann-mitteln. Durch die umfangreiche Lagerhaltung und unser ausgereiftes Vertriebsystem können Sie die für Ihre Anforderungen passenden Spannmittel sehr schnell zum Einsatz bringen. So fügen sich unsere Spannmittel optimal in Ihren Fertigungsprozess ein. Vertrauen Sie auf unsere Erfahrung.

Die Simon Nann GmbH & Co. KG ist immer am Puls der Produktion und kennt die Anforderungen an hochwertige Spanntechnik. Umfassendes Know-how und eine hohe Fertigungstiefe bedeuten in der industriellen Anwendung Robustheit, Präzision und ein hervorragendes Preis-Leistungs-Verhältnis. Nann verfügt außerdem über ein eigenes Testfeld für Funktionsprüfungen neuer Spannmittel. Als inhabergeführtes Unternehmen bietet Nann seit 1937 Innovation und Qualität im Bereich

der Spanntechnik. Mit viel Erfahrung und großem Engagement sorgen heute über 70 qualifizierte Mitarbeiter in Entwicklung, Fertigung und Vertrieb für den Erfolg unserer Kunden. Überzeugen auch Sie sich von den Vorzügen unseres Unternehmens und unserer Produkte in Stan-dard- und Sonderausführung.

Den Katalog der Standardspannmittel und zusätzliche Informationen über die vielfältigen Produkte und weitere Dienstleistungen finden Sie auf unserer Website: www.nann.de

Für Ihre Fragen zu speziellen Anforderungen und Sonderspannmitteln steht Ihnen unser Team mit ausgeprägtem technischen Verständnis und direktem Draht zu Entwicklung und Produktion gerne telefonisch unter +49(0)7429 392-0, per E-Mail unter info@nann.de oder im persön-lichen Gespräch zur Verfügung.